

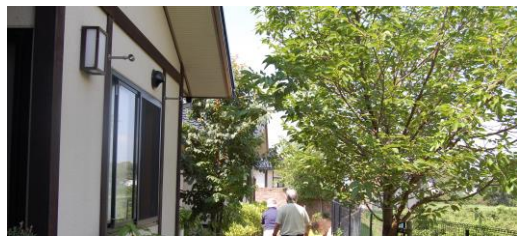
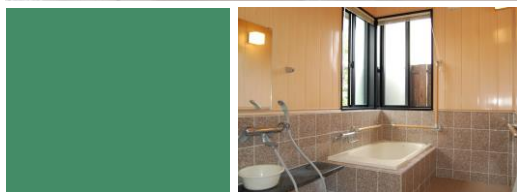
グループホーム 風の里

あなたが主役です

いつもの生活がそこに…
安らぎの空間に囲まれて
その人らしく暮らします

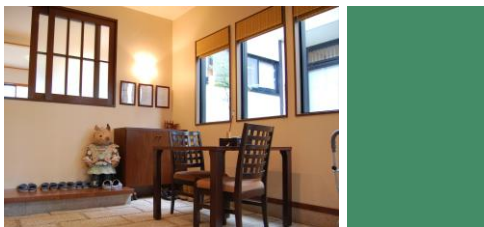


食べたいときに食べたいものをスタッフと
一緒に買い物に行き、作ります。そんなごく
普通の生活を大切にします。



スタッフや入居者との交流の中で、一人ひとりの
想いを大切に、快適で満足のいく暮らしを送ります。

いつまでも
自分らしく
生き生きと



人とのふれあい、社会とのつながりの中で
心身を活性化し、リハビリ効果を高め、心豊かにいきいきと過ごします。

笑顔が集まる場所

一期一会の人生の中で 出会えた全
ての方との 暮らし・こころをつなぎ
ます



プライバシーに配慮しつつ、交流の場である
リビング・ダイニングは開放的に。何よりも環境を大切に、日々の暮らしを楽しみます。

基本料金

(R1.10.1 現在)

	介護度	ご利用負担額
予防給付	要支援 2	745 単位/日
介護給付	要介護 1	749 単位/日
	要介護 2	784 単位/日
	要介護 3	808 単位/日
	要介護 4	824 単位/日
	要介護 5	840 単位/日
加算	初期加算	30 単位/日
	サービス提供強化加算 I イ	18 単位/日
	認知症専門ケア加算 (I)	3 単位/日
	医療連携体制加算 (介護予防を除く)	39 単位/日
	入院時費用加算	246 単位/日
	処遇改善加算	所定単位数の 11.1%
基本別途 料金	家賃	45,000 円/月
	食事	900 円/日
	水道光熱費	15,000 円/月
	寝具 (一式)	60 円/日

*地域区分 (その他) 1 単位=10.00



○介護保険で定められた
料金の 1 割負担を掲載
しています
(介護保険負担割合証の
利用者負担割合に基づ
き 1~3 割負担となり
ます)

○介護保険法に基づき、上
記以外にもサービスの
内容等により細かく利
用料金が設定されてい
ます。

詳しい料金については
お問い合わせください。



私たちは個人情報を守ります
相談・苦情に対し適切かつ迅速な対応に努めます

